



L'INNOVATION VIDEO SURVEILLANCE SUR IP A HAUTE RESOLUTION





MonoDome D22M à partir de: € 448,00 *



Discrète. Attentive.

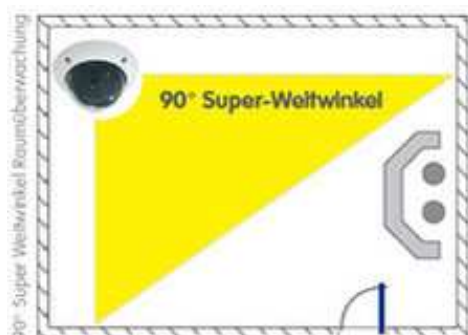
Une grande discrétion qui cache le plus haut niveau technique. La caméra MOBOTIX D22 dôme fixe bénéficie d'immenses facultés d'adaptation. Grâce aux objectifs interchangeables et aux multiples accessoires incluant des kits anti-vandalisme, les applications sont multiples.

*2008/04 • Prix HT conseillé par le fabricant, départ usine Kaiserslautern, Allemagne (EXW) • Prix sujet à modification sans notification préalable •



La technologie vidéo HiRes de MOBOTIX permet de remplacer jusqu'à 6 caméras ...

- Dôme fixe au design élégant, objectifs interchangeables (téléobjectif/grand-angle)
- Nombreuses possibilités d'installation à l'intérieur et à l'extérieur
- Kit montage apparent permettant de loger des modules d'extension (Accu., UMTS, WLAN etc.)
- DVR intégré avec enregistrement vidéo haute résolution
- Robuste, peu d'entretien, résiste à des températures entre -30° à +60°C (IP65)
- Zoom numérique progressif, Pan/Tilt
- Possibilité d'interfacer le module MOBOTIX ExtIO pour la fonction d'interphone





Caractéristiques techniques D22-MonoDome	
Modelèles	Caractéristiques techniques D22-MonoDome
Objectifs	22 à 135 mm, angle horizontal 90° à 15°
Sensibilité	Couleur: 1 lux (t=1/60 s), 0,05 lux (t=1/1 s) Noir/Blanc: 0,1 lux (t=1/60 s), 0,005 lux (t=1/1 s)
Capteur	1/2" CMOS, balayage progressif
Résolution maximale	Couleur: 2048 x 1536 (3Méga), Noir/Blanc: 1280 x 960 (Méga)
Format d'image	2048 x 1536, 1280 x 960, 1024 x 768, 800 x 600, 768 x 576 (D1), 704 x 576 (TV-PAL), 640 x 480, 384 x 288, 352 x 288, 320 x 240, 160 x 120; sélection libre du format (exemple: 1000 x 200 pour skyline)
Images par seconde max. (M-JPEG) (Live/Recording)	VGA: 16 im/s, TV-PAL: 12 im/s, Méga: 6 im/s, 3Méga: 4 im/s
Video stream (MxPEG) (Live/Recording/Audio)	VGA: 30 im/s, TV-PAL: 24 im/s, Méga: 14 im/s, 3Méga: 10 im/s
Compression d'image	MxPEG, M-JPEG, JPG, H.263 (Téléphonie-vidéo-VoIP)
DVR interne	Emplacement pour carte SD (jusqu'à 16 Go)
Stockage externe	Directement sur un NAS ou sur un PC/serveur, sans logiciel d'enregistrement supplémentaire
Logiciel (inclus)	Logiciel de gestion vidéo MxEasy, logiciel de supervision MxControlCenter
Traitement d'image	Correction contre-jour, balance automatique des blancs, correction de la distorsion d'image, capteur vidéo (détection de mouvement)
PTZ virtuel	Déplacement virtuel dans l'image avec zoom continue x8
Alarmes/événements	Déclenchement d'événements par des fenêtres multiples de détection de mouvement, signaux ext. capteur de température, PIR, notification par e-mail, FTP, Téléphonie IP & VoIP (SIP), alarme visuelle et acoustique, images pré/post d'alarme
Audio	Optionnel via ExtIO, Vidéo-VoIP supporté
Interfaces	Ethernet 10/100, USB, Audio (microphone/haut-parleur)
Téléphonie IP	VoIP, SIP, bidirectionnel, entrées/sorties contrôlables à distance, notification d'événements
Sécurité	Gestion de groupes/utilisateurs, HTTPS/SSL, filtre d'adresse IP, IEEE 802.1x, détection d'intrusion
Certificats	BGV C 9; CEM: DIN EN 61000, DIN EN 50155 (choc, vibration, température), FCC part 15B; CE
Alimentation	Alim. tout le long de l'année via Ethernet (IEE 802.3af; (classe 0), adaptateur d'alimentation via Ethernet (NPA), type. 2,5 W
Condition d'opération	IP65 (DIN EN 60529), -30° à +60 °C
Dimensions	Ø x h: 16 x 8,6 cm, Poids: env. 350 g
Pièces fournies	Boîtier en polycarbonate très résistant (PBT-30GF), blanc, dôme résistant au chocs (transparent), objectif au choix, fournitures de montage, clé de montage, câble droit, manuel, logiciel



Hémisphéric Q22 à partir de: € 498,00 *



Simplicité et sécurité de A à Z.



Une caméra dôme IP, ultra-compacte et résistante aux intempéries. Discrétion absolue. Grâce à un champ de vision de 360°, elle peut surveiller les moindres recoins et effectuer des enregistrements en fonction des événements détectés. Une solution vidéo complète et puissante ...



MxEasy



Image corrigée



Zoom

*2008/04 • Prix HT conseillé par le fabricant, départ usine Kaiserslautern, Allemagne (EXW) • Prix sujet à modification sans notification préalable •

Une solution vidéo complète et puissante ...

- Champ de vision hémisphérique pour un enregistrement complet de l'espace
- Zoom numérique progressif, Pan/Tilt
- Robuste, peu d'entretien, pas de pièces mécaniques mobiles
- Enregistrement des images en fonction des événements, intégré dans la caméra
- Alarme, haut-parleur et microphone intégrés
- Design sobre et discret





Caractéristiques techniques Q22-Hémisphéric	
Modèles	Basic, Sec
Objectifs	L11 (hémisphérique) L22 (90° x 67°)
Sensibilité	Couleur: 1 lux (t=1/60 sec), 0,05 lux (t=1/1 sec)
Capteurs	1/2" CMOS, balayage progressif
Résolution maximale	Couleur: 2048 x 1536 (3 Mega)
Format d'images	2048 x 1536, 1280 x 960, 1024 x 768, 800 x 600, 768 x 576 (D1), 704 x 576 (TV-PAL), 640 x 480, 384 x 288, 352 x 288, 320 x 240, 160 x 120; sélection libre du format (exemple: 1000 x 200 pour skyline)
Images par seconde max. (M-JPEG) (Live/Recording)	VGA: 16 im/s, TV-PAL: 12 im/s, Mega: 6 im/s, 3Mega: 4 im/s
Video stream (MxPEG) (Live/Recording/Audio)	VGA: 30 im/s, TV-PAL: 24 im/s, Mega: 14 im/s, 3Mega: 10 im/s
Compression d'image	MxPEG, M-JPEG, JPG, H.263 (Vidéo-VoIP-Téléfon)
DVR interne	Emplacement pour carte SD (jusqu'à 16 Go)
Stockage externe	Directement sur un NAS ou sur un PC/serveur, sans logiciel d'enregistrement supplémentaire
Logiciel (inclus)	Logiciel de gestion vidéo MxEasy, logiciel de supervision MxControlCenter
Traitement d'image	Correction contre-jours, balance automatique des blancs, correction de la distorsion d'image, capteur vidéo (détection de mouvement)
PTZ virtuel	Déplacement virtuel dans l'image avec zoom continue x8
Alarmes/événements	Déclenchement d'événements par des fenêtres multiples de détection de mouvement, notification par e-mail, FTP, Téléphonie IP & VoIP (SIP), alarme visuelle et acoustique, images pré/post d'alarme
Audio	Microphone et haut-parleur intégrés, entrées/sorties audio, synchronisation bidirectionnelle de l'audio et de la vidéo, notification d'événements
Interfaces	Ethernet 10/100, USB, Audio (microphone/haut-parleur)
Téléphonie IP	VoIP, SIP, bidirectionnel, entrées/sorties contrôlables à distance, notification d'événements
Sécurité	Gestion de groupes/utilisateurs, HTTPS/SSL, filtre d'adresse IP, IEEE 802.1x, Détection d'intrusion
Certificats	BGV C9; CEM: DIN EN 61000 (environnements de fonctionnement, industrie), DIN EN 50155 (choc, vibration, température), FCC part 15B; CE
Alimentation	Alim. tout le long de l'année via Ethernet (IEE 802.3af; (classe0), Adaptateur d'alimentation via Ethernet (NPA), type. 4 W
Condition d'opération	IP65 (DIN EN 60529), -30° à +60 °C
Dimensions	Ø x h: 16 x 5 cm, Poids:: env. 450 g
Pièces fournies	Boîtier en polycarbonate très résistant (PBT-30GF), blanc, dôme résistant aux chocs (transparent), objectif 360° inclus, fournitures de montage, clé de montage, câble droit, manuel, logiciel



Allround M22M à partir de: € 598,00 *



Moins de caméras. Objectif prix garanti!

Caméra professionnelle à petit prix avec objectif interchangeable, idéale pour l'intérieur et l'extérieur. Enregistreur vidéo numérique interne d'une capacité stockage de 8 Go et résolution d'enregistrement atteignant 3,1 mégapixels. Résolution de l'enregistrement 30 fois supérieure au format CIF !



*2008/04 • Prix HT conseillé par le fabricant, départ usine Kaiserslautern, Allemagne (EXW) • Prix sujet à modification sans notification préalable •



Caractéristiques techniques M22-Allround	
Modèles	IT, IT-Night, Sec, Sec-Night, Sec-CSVario, Sec-R8
Objectifs	22 à 135 mm, Angle horizontal 90° à 15°
Sensibilité	Couleur: 1 lux (t=1/60 s), 0,05 lux (t=1/1 s) Noir/Blanc: 0,1 lux (t=1/60 s), 0,005 lux (t=1/1 s)
Capteurs	1/2" CMOS, balayage progressif
Résolution maximale	Couleur: 2048 x 1536 (3Méga), Noir/Blanc: 1280 x 960 (Méga)
Format d'image	2048 x 1536, 1280 x 960, 1024 x 768, 800 x 600, 768 x 576 (D1), 704 x 576 (TV-PAL), 640 x 480, 384 x 288, 352 x 288, 320 x 240, 160 x 120; sélection libre du format (exemple 1000 x 200 pour skyline)
Images par seconde max. (M-JPEG)(Live/Recording)	VGA: 16 im/s, TV-PAL: 12 im/s, Méga: 6 im/s, 3Méga: 4 im/s
Video Stream (MxPEG) (Live/Recording)	VGA: 30 im/s, TV-PAL: 24 im/s, Méga: 14 im/s, 3Méga: 10 im/s
Compression d'image	MxPEG, M-JPEG, JPG, H.263 (Téléphonie-vidéo-VoIP)
DVR interne	Enregistrement sur mémoire Flash jusqu'à 8 Go (en option)
Stockage externe	Directement sur un NAS ou sur un PC/serveur, sans logiciel d'enregistrement supplémentaire
Logiciel (inclus)	Logiciel de gestion vidéo MxEasy, logiciel de supervision MxControlCenter
Traitement d'image	Correction contre-jour, balance automatique des blancs, correction de la distorsion d'image, capteur vidéo (détection de mouvement)
PTZ virtuel	Déplacement virtuel dans l'image avec zoom continue x8
Alarmes/événements	Déclenchement d'événements par des fenêtres multiples de détection de mouvement, signaux ext. capteur de température, PIR, notification par e-mail, FTP, Téléphonie IP & VoIP (SIP) , alarme visuel et acoustique, images pre/post d'alarme
Audio	Microphone et haut-parleur intégrés, entrées/sorties audio, synchronisation de l'audio et de la vidéo, bidirectionnelle, enregistrement audio
Interfaces	Ethernet 10/100, USB, RS232 Audio (microphone/haut-parleur)
Téléphonie IP	VoIP, SIP, bidirectionnel, entrées/sorties contrôlables à distance, notification d'événements
Sécurité	Gestion de groupes/utilisateurs, HTTPS/SSL, filtre d'adresse IP, IEEE 802.1x, détection d'intrusion
Certificats	BGV C 9; CEM: DIN EN 61000 (environnements de fonctionnement, industrie), DIN EN 50155 (choc, vibration, température), FCC part 15B; CE
Alimentation	Alim. tout le long de l'année via Ethernet (IEE 802.3af; (classe0), adaptateur d'alimentation via Ethernet (NPA), typ. 4 W
Condition d'opération	IP65 (DIN EN 60529), -30° à +60 °C
Dimensions	WxDxL: 14,2 x 15,5 x 17 cm, Poids: env. 850 g (support mural inclus)
Pièces fournies	Boîtier en polycarbonate très résistant (PBT-30GF), blanc, Support SecureFlex pour montage mural ou plafond câblage dissimulé et recouvrement de prises RJ45 encastrées, objectif inclus, couvercle de protection pour l'objectif, fournitures de montage, clé de montage, câble



DualDome D12D à partir de: € 998,00 *



Deux fois plus vigilante. Deux fois plus intelligente.

Deux objectifs et deux capteurs haute résolution font du modèle D12 une solution de sécurité ultra-performante. Ainsi, avec une seule caméra, vous pouvez surveiller et protéger simultanément deux pièces différentes. Sans aucune pièce mécanique !

* 2008/04 • Prix HT conseillé par le fabricant • Prix départ usine Kaiserslautern, Allemagne (EXW) • Prix sujet à modification sans notification préalable

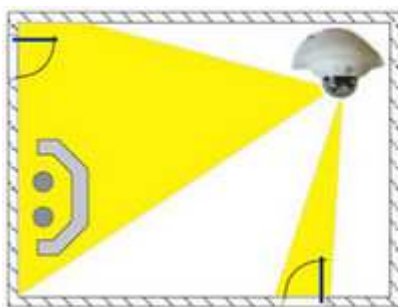
Agora Einstein-905 Rue Albert Einstein- BP 60207- 06905 Sophia-Antipolis Cedex - Tél : +33 04 92 90 73 30 - Fax : +33 04 92 90 73 31-
E-mail : info@atelecom.fr - www.atelecom.fr -

SARL au capital de 20 000 euros - RCS Grasse 497 647 826 - N° de TVA intracommunautaire FR 00 497 647 826



La technologie vidéo HiRes de MOBOTIX permet de remplacer jusqu'à 6 caméras ...

- Dôme fixe avec deux capteurs d'image indépendants à positionnement fixe
- Enregistre simultanément l'espace surveillé et les détails sélectionnés
- Libre choix de l'objectif : téléobjectif/grand-angle, jour/nuit, fonction panoramique 180 °
- DVR intégré avec enregistrement vidéo haute résolution sans impact sur le réseau
- Robuste, peu d'entretien, résiste à des températures entre -30° à +60°C (IP65)
- Zoom numérique progressif, Pan/Tilt
- Microphone, haut-parleur et capteur de mouvement PIR intégrés



Two freely positionable camera modules





Caractéristiques techniques D12-DualDome	
Modèles	IT, IT-DNight, Sec, Sec-DNight, Sec-180°, Sec-R8
Objectifs	22 à 135 mm, Angle horizontal 90° à 15°
Sensibilité	Couleur: 1 lux (t=1/60 s), 0,05 lux (t=1/1 s) Noir/Blanc: 0,1 lux (t=1/60 s), 0,005 lux (t=1/1 s)
2 Capteurs	2 x 1/2" CMOS, balayage progressif
Résolution maximale	Couleur: 2048 x 1536 (3Méga), Noir/Blanc: 1280 x 960 (Méga)
Format d'image	2048 x 1536, 1280 x 960, 1024 x 768, 800 x 600, 768 x 576 (D1), 704 x 576 (TV-PAL), 640 x 480, 384 x 288, 352 x 288, 320 x 240, 160 x 120; sélection libre du format (exemple: 1000 x 200 pour skyline)
Images par seconde max.(M-JPEG) (Live/Recording)	VGA: 16 im/s, TV-PAL: 12 im/s, Méga: 6 im/s, 3Méga: 4 im/s
Video stream (MxPEG) (Live/Recording/Audio)	VGA: 30 im/s, TV-PAL: 24 im/s, Méga: 14 im/s, 3Méga: 10 im/s
Compression d'image	MxPEG, M-JPEG, JPG, H.263 (Téléphonie-vidéo-VoIP)
DVR interne	Emplacement pour carte SD (jusqu'à 16 Go)
Stockage externe	Directement sur un NAS ou sur un PC/serveur, sans logiciel d'enregistrement supplémentaire
Logiciel (inclus)	Logiciel de gestion vidéo MxEasy, logiciel de supervision MxControlCenter
Traitement d'image	Correction contre-jour, balance automatique des blancs, correction de la distorsion d'image, capteur vidéo (détection de mouvement)
PTZ virtuel	Déplacement virtuel dans l'image avec zoom continue x8
Alarmes/événements	Déclenchement d'événements par des fenêtres multiples de détection de mouvement, signaux ext. capteur de température, PIR, notification par e-mail, FTP, téléphonie IP & VoIP (SIP), RNIS, commutation sortie, alarme visuel et acoustique, images pre/post d'alarme
Audio	Microphone et haut-parleur intégrés, entrées /sorties, audio, synchronisation de l'audio et de la vidéo, bidirectionnelle, enregistrement audio
Interfaces	Ethernet 10/100, RNIS, USB, RS232, 1 x entrée, 1 x sortie, entrées/sorties audio
Téléphonie IP	VoIP, SIP, bidirectionnel, entrées/sorties contrôlables à distance, notification d'événements
Sécurité	Gestion de groupes/utilisateurs, HTTPS/SSL, filtre d'adresse IP, IEEE 802.1x, détection d'intrusion
Certificats	BGV C 9; CEM: DIN EN 61000, DIN EN 50155 (choc, vibration, température), FCC part 15B; CE
Alimentation	Alim. tout le long de l'année via Ethernet (IEE 802.3af; (classe0), adaptateur d'alimentation via Ethernet, typ. 4 W
Condition d'opération	IP65 (DIN EN 60529), -30° à +60 °C
Dimensions	Ø x h: 20,1 x 11 cm, poids: env. 650 g
Pièces fournies	Boîtier en polycarbonate très résistant (PBT-30GF), blanc, 2 x dôme résistant au chocs (transparent, teinté), module d'objectif au choix, fournitures de montage, clé de montage, câble droit, manuel, logiciel



DualNight M12D à partir de: € 1.098,00 *



Deux yeux ouverts sur le monde.

Notre caméra avec ses deux capteurs indépendants haute résolution est utilisée dans plus de 100 000 installations dans le monde entier : Couleurs éclatantes le jour et sensibilité impressionnante la nuit grâce à son capteur noir/blanc. C'est l'intelligence et la robustesse professionnelle MOBOTIX sans filtre mécanique!

* 2008/04 • Prix HT conseillé par le fabricant • Prix départ usine Kaiserslautern, Allemagne (EXW) • Prix sujet à modification sans notification préalable



La technologie vidéo HiRes de MOBOTIX permet de remplacer jusqu'à 6 caméras ...

- Deux capteurs d'image distincts pour les modes jour/nuit
- DVR intégré avec enregistrement vidéo haute résolution
- Objectifs réglés en usine pour une installation plus simple
- Robuste, peu d'entretien, câbles dissimulés
- Résiste à des températures comprises entre -30° à +60°C même sans chauffage (IP65)
- Zoom numérique progressif, Pan/Tilt
- Microphone, haut-parleur et capteur de mouvement PIR intégrés





Caractéristiques techniques de M12-DualNight	
Modèles	Web, IT, IT-DNight, Sec, Sec-DNight, Sec-R8
Objectifs	22 à 135 mm, Angle horizontal 90° à 15°
Sensibilité	Couleur: 1 lux (t=1/60 s), 0,05 lux (t=1/1 s) Noir/Blanc: 0,1 lux (t=1/60 s), 0,005 lux (t=1/1 s)
Capteurs	2 x 1/2" CMOS, balayage progressif
Résolution maximale	Couleur: 2048 x 1536 (3Méga), Noir/Blanc: 1280 x 960 (Méga)
Format d'image	2048 x 1536, 1280 x 960, 1024 x 768, 800 x 600, 768 x 576 (D1), 704 x 576 (TV-PAL), 640 x 480, 384 x 288, 352 x 288, 320 x 240, 160 x 120; sélection libre du format (exemple: 1000 x 200 pour skyline)
Images par seconde max. (M-JPEG) (Live/Recording)	VGA: 16 im/s, TV-PAL: 12 im/s, Méga: 6 im/s, 3Méga: 4 im/s
Video stream (MxPEG) (Live/Recording/Audio)	VGA: 30 im/s, TV-PAL: 24 im/s, Méga: 14 im/s, 3Méga: 10 im/s
Compression d'image	MxPEG, M-JPEG, JPG, H.263 (Téléphonie-vidéo-VoIP)
DVR interne	Emplacement pour carte SD (jusqu'à 16 Go)
Stockage externe	Directement sur un NAS ou sur un PC/serveur, sans logiciel d'enregistrement supplémentaire
Logiciel (inclus)	Logiciel de gestion vidéo MxEasy, logiciel de supervision MxControlCenter
Traitement d'image	Correction contre-jour, balance automatique des blancs, correction de la distorsion d'image, capteur vidéo (détection de mouvement)
PTZ virtuel	Déplacement virtuel dans l'image avec zoom continue x8
Alarmes/événements	Déclenchement d'événements par des fenêtres multiples de détection de mouvement, signaux ext. capteur de température, PIR, notification par e-mail, FTP, Téléphonie IP & VoIP (SIP), RNIS, commutation sortie, alarme visuel et acoustique, images pré/post d'alarme
Audio	Microphone et haut-parleur intégrés, entrées/sorties audio, synchronisation de l'audio et de la vidéo, bidirectionnelle, enregistrement audio
Interfaces	Ethernet 10/100, RNIS, USB, RS232, 1 x entrée, 1 x sortie, entrées/sorties audio
Téléphonie IP	VoIP, SIP, bidirectionnel, entrées/sorties contrôlables à distance, notification d'événements
Sécurité	Gestion de groupes/utilisateurs, HTTPS/SSL, filtre d'adresse IP, IEEE 802.1x, détection d'intrusion
Certificats	BGV C 9; CEM: DIN EN 61000, DIN EN 50155 (choc, vibration, température), FCC part 15B; CE
Alimentation	Alim. tout le long de l'année via Ethernet (IEE 802.3af; (classe0), adaptateur d'alimentation via Ethernet (NPA), typ. 4 W
Condition d'opération	IP65 (DIN EN 60529), -30° à +60 °C
Dimensions	WxDxL: 14,2 x 15,5 x 17 cm, Poids: env. 850 g (support mural inclus)
Pièces fournies	Boîtier en polycarbonate très résistant (PBT-30GF), blanc, support SecureFlex pour montage mural ou au plafond, câblage dissimulé et recouvrement de prises RJ45 encastrées, 2 objectifs inclus, fournitures de montage, clé de montage, câble droit, manuel, logiciel



DualNight M12D à partir de: € 1.098,00 *



Deux yeux ouverts sur le monde.

Notre caméra avec ses deux capteurs indépendants haute résolution est utilisée dans plus de 100 000 installations dans le monde entier : Couleurs éclatantes le jour et sensibilité impressionnante la nuit grâce à son capteur noir/blanc. C'est l'intelligence et la robustesse professionnelle MOBOTIX sans filtre mécanique!

* 2008/04 • Prix HT conseillé par le fabricant • Prix départ usine Kaiserslautern, Allemagne (EXW) • Prix sujet à modification sans notification préalable



La technologie vidéo HiRes de MOBOTIX permet de remplacer jusqu'à 6 caméras ...

- Deux capteurs d'image distincts pour les modes jour/nuit
- DVR intégré avec enregistrement vidéo haute résolution
- Objectifs réglés en usine pour une installation plus simple
- Robuste, peu d'entretien, câbles dissimulés
- Résiste à des températures comprises entre -30° à +60°C même sans chauffage (IP65)
- Zoom numérique progressif, Pan/Tilt
- Microphone, haut-parleur et capteur de mouvement PIR intégrés





Caractéristiques techniques de M12-DualNight	
Modèles	Web, IT, IT-DNight, Sec, Sec-DNight, Sec-R8
Objectifs	22 à 135 mm, Angle horizontal 90° à 15°
Sensibilité	Couleur: 1 lux (t=1/60 s), 0,05 lux (t=1/1 s) Noir/Blanc: 0,1 lux (t=1/60 s), 0,005 lux (t=1/1 s)
Capteurs	2 x 1/2" CMOS, balayage progressif
Résolution maximale	Couleur: 2048 x 1536 (3Méga), Noir/Blanc: 1280 x 960 (Méga)
Format d'image	2048 x 1536, 1280 x 960, 1024 x 768, 800 x 600, 768 x 576 (D1), 704 x 576 (TV-PAL), 640 x 480, 384 x 288, 352 x 288, 320 x 240, 160 x 120; sélection libre du format (exemple: 1000 x 200 pour skyline)
Images par seconde max. (M-JPEG) (Live/Recording)	VGA: 16 im/s, TV-PAL: 12 im/s, Méga: 6 im/s, 3Méga: 4 im/s
Video stream (MxPEG) (Live/Recording/Audio)	VGA: 30 im/s, TV-PAL: 24 im/s, Méga: 14 im/s, 3Méga: 10 im/s
Compression d'image	MxPEG, M-JPEG, JPG, H.263 (Téléphonie-vidéo-VoIP)
DVR interne	Emplacement pour carte SD (jusqu'à 16 Go)
Stockage externe	Directement sur un NAS ou sur un PC/serveur, sans logiciel d'enregistrement supplémentaire
Logiciel (inclus)	Logiciel de gestion vidéo MxEasy, logiciel de supervision MxControlCenter
Traitement d'image	Correction contre-jour, balance automatique des blancs, correction de la distorsion d'image, capteur vidéo (détection de mouvement)
PTZ virtuel	Déplacement virtuel dans l'image avec zoom continue x8
Alarmes/événements	Déclenchement d'événements par des fenêtres multiples de détection de mouvement, signaux ext. capteur de température, PIR, notification par e-mail, FTP, Téléphonie IP & VoIP (SIP), RNIS, commutation sortie, alarme visuel et acoustique, images pré/post d'alarme
Audio	Microphone et haut-parleur intégrés, entrées/sorties audio, synchronisation de l'audio et de la vidéo, bidirectionnelle, enregistrement audio
Interfaces	Ethernet 10/100, RNIS, USB, RS232, 1 x entrée, 1 x sortie, entrées/sorties audio
Téléphonie IP	VoIP, SIP, bidirectionnel, entrées/sorties contrôlables à distance, notification d'événements
Sécurité	Gestion de groupes/utilisateurs, HTTPS/SSL, filtre d'adresse IP, IEEE 802.1x, détection d'intrusion
Certificats	BGV C 9; CEM: DIN EN 61000, DIN EN 50155 (choc, vibration, température), FCC part 15B; CE
Alimentation	Alim. tout le long de l'année via Ethernet (IEE 802.3af; (classe0), adaptateur d'alimentation via Ethernet (NPA), typ. 4 W
Condition d'opération	IP65 (DIN EN 60529), -30° à +60 °C
Dimensions	WxDxL: 14,2 x 15,5 x 17 cm, Poids: env. 850 g (support mural inclus)
Pièces fournies	Boîtier en polycarbonate très résistant (PBT-30GF), blanc, support SecureFlex pour montage mural ou au plafond, câblage dissimulé et recouvrement de prises RJ45 encastrées, 2 objectifs inclus, fournitures de montage, clé de montage, câble droit, manuel, logiciel



MxControlCenter

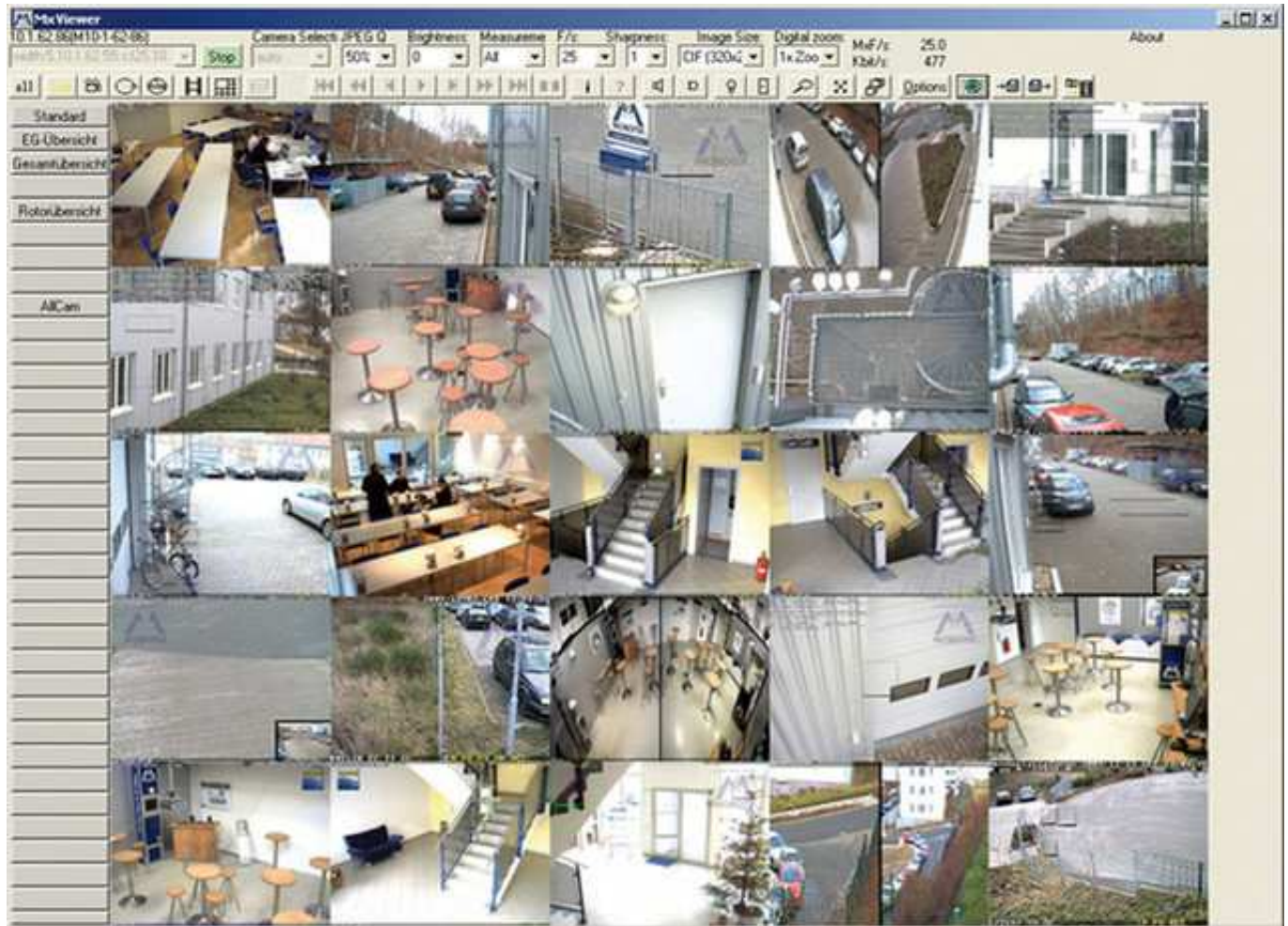
Éprouvé lors de la coupe du monde de football à Kaiserslautern et sur le campus de l'Université de Singapour (850 caméras), le logiciel poste de contrôle avec fonctions de recherche prend en charge toutes les fonctionnalités MOBOTIX, ainsi que la technologie double-écran.

Il a été spécialement conçu pour contrôler superviser les installations de vidéosurveillance avec aisance très simples.

L'utilisateur n'a aucun frais supplémentaire, pas de frais de coût de licence : le programme logiciel peut être téléchargé. Par simple pression d'un bouton, il détecte automatiquement les caméras d'un réseau et les paramètres pour l'enregistrement avec un enregistreur numérique.



Le MxControlCenter permet de garder un œil sur toutes les caméras d'un réseau.



L'alerte est immédiatement reçue

Il est possible d'effectuer une recherche sur les événements grâce au suivi horaire synchronisé automatiquement sur plusieurs caméras.

La recherche d'alerte relie plusieurs fonctions simplifiant ainsi considérablement la recherche d'événements. Les images sont affichées sous forme de pellicule pour retrouver rapidement un événement. La liste des événements permet d'effectuer une recherche rapide grâce à des indications de temps. La vue des événements permet d'analyser de plus près l'événement ayant déclenché l'alerte.



Event Search

Reference point: 07:53:22 Wed 21.06.2006 Time difference: 00:04:48 07:47:06 Wed 21.06.2006

Event List

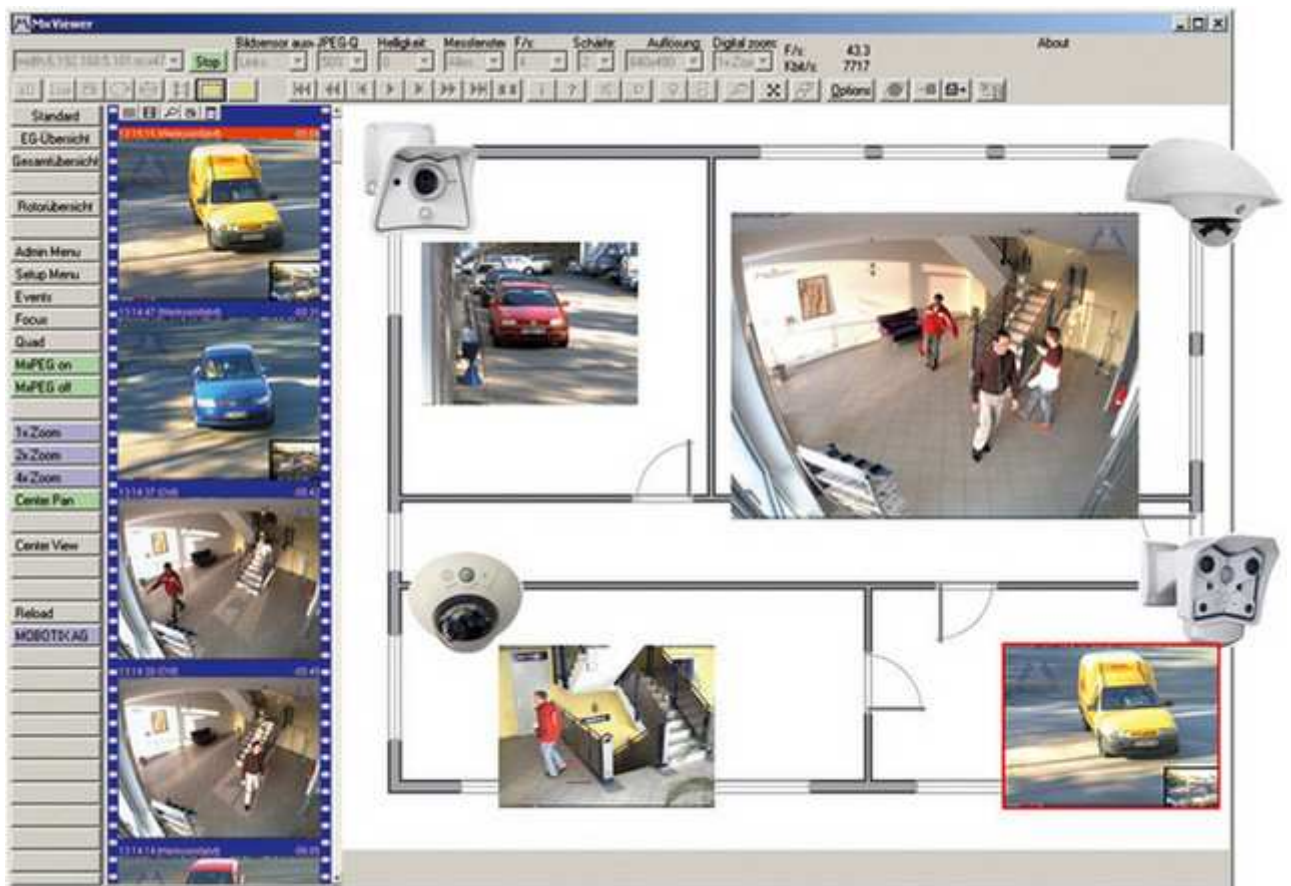
Date & Time	Sequence	EventNo	Events
07:20:21 Wed 21.06.2006	6518	0	EC
07:22:26 Wed 21.06.2006	6519	0	EC
07:38:37 Wed 21.06.2006	6520	0	EC
07:40:37 Wed 21.06.2006	6521	0	EC
07:42:11 Wed 21.06.2006	6522	0	EC
07:42:18 Wed 21.06.2006	6523	0	EC
07:42:42 Wed 21.06.2006	6524	0	EC
07:45:18 Wed 21.06.2006	6525	0	EC
07:47:06 Wed 21.06.2006	6526	0	EC
07:50:08 Wed 21.06.2006	6527	0	EC
07:52:20 Wed 21.06.2006	6528	0	EC
07:53:22 Wed 21.06.2006	6529	0	EC
07:58:22 Wed 21.06.2006	6530	0	EC
07:58:35 Wed 21.06.2006	6531	0	EC
07:59:34 Wed 21.06.2006	6532	0	EC
08:00:22 Wed 21.06.2006	6533	0	EC
08:01:53 Wed 21.06.2006	6534	0	EC

Search Parameters:
Event(s): all
Event time: 08:00:22 Wed 21.06.2006 Search

Time range: Status: Time: 20:46:54

Affichage Multi-vue et plan du bâtiment intégrés

MxControlCenter permet de voir les images en multi-vue avec différentes tailles d'images. L'éditeur de mise en page intégré permet d'implémenter les plans du bâtiment par une simple opération glisser-déplacer.



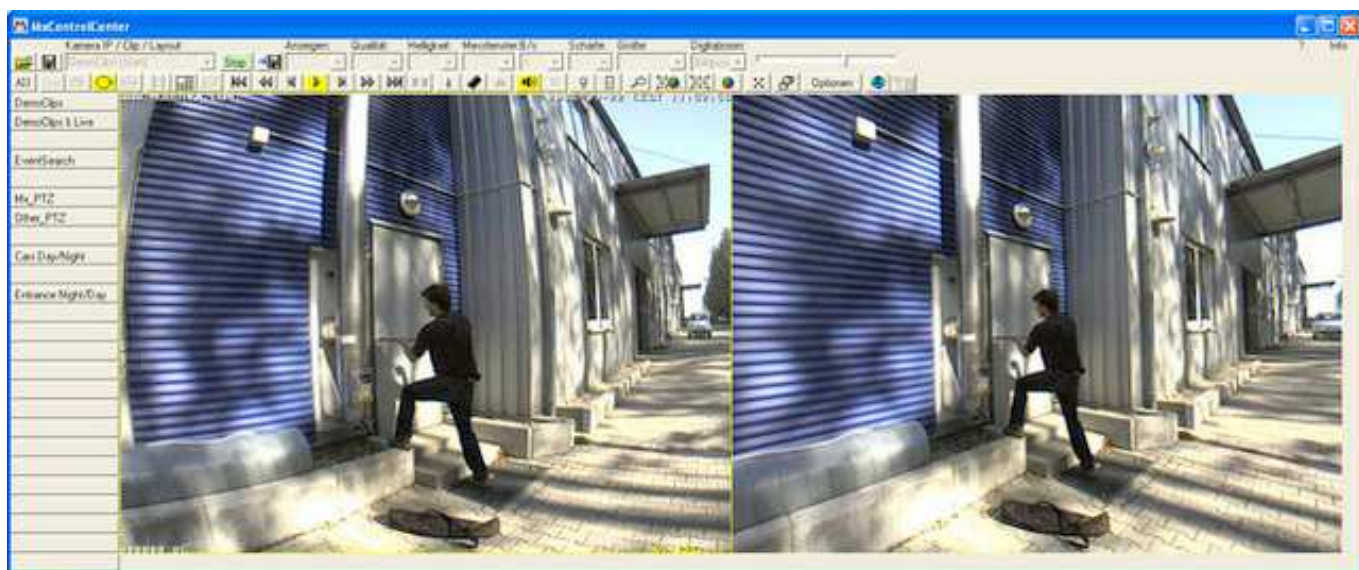
Activation à distance via IP ou RNIS avec alerte et changement de plan

Les caméras MOBOTIX sont équipées en standard de toutes les fonctionnalités nécessaires à une activation automatique contrôlée par événement depuis un poste de commande. Cette sauvegarde peut avoir lieu via RNIS, un réseau ou Internet. Si un événement survient, les caméras transmettent un message via le réseau à l'ordinateur du centre de contrôle qui enregistre l'image, crée une image en direct, l'affiche au premier plan de l'écran, si possible, et envoie un signal sonore à l'utilisateur.

Retouche des images (contraste, zoom, correction des distorsions des objectifs)

La version standard intègre la correction des objectifs super-grand-angle, ainsi que la lecture des images dans le logiciel MxControlCenter. Elle permet également d'agrandir une partie de l'image et d'effectuer les retouches à des fins d'impression et d'enregistrement.

Sur les images qui suivent, vous pouvez voir à gauche l'image d'origine obtenue avec la caméra MOBOTIX disposant d'un objectif grand angle de 90°, et à droite, l'image retravaillée et dont la distorsion a été **corrigée par le logiciel MxControlCenter**.



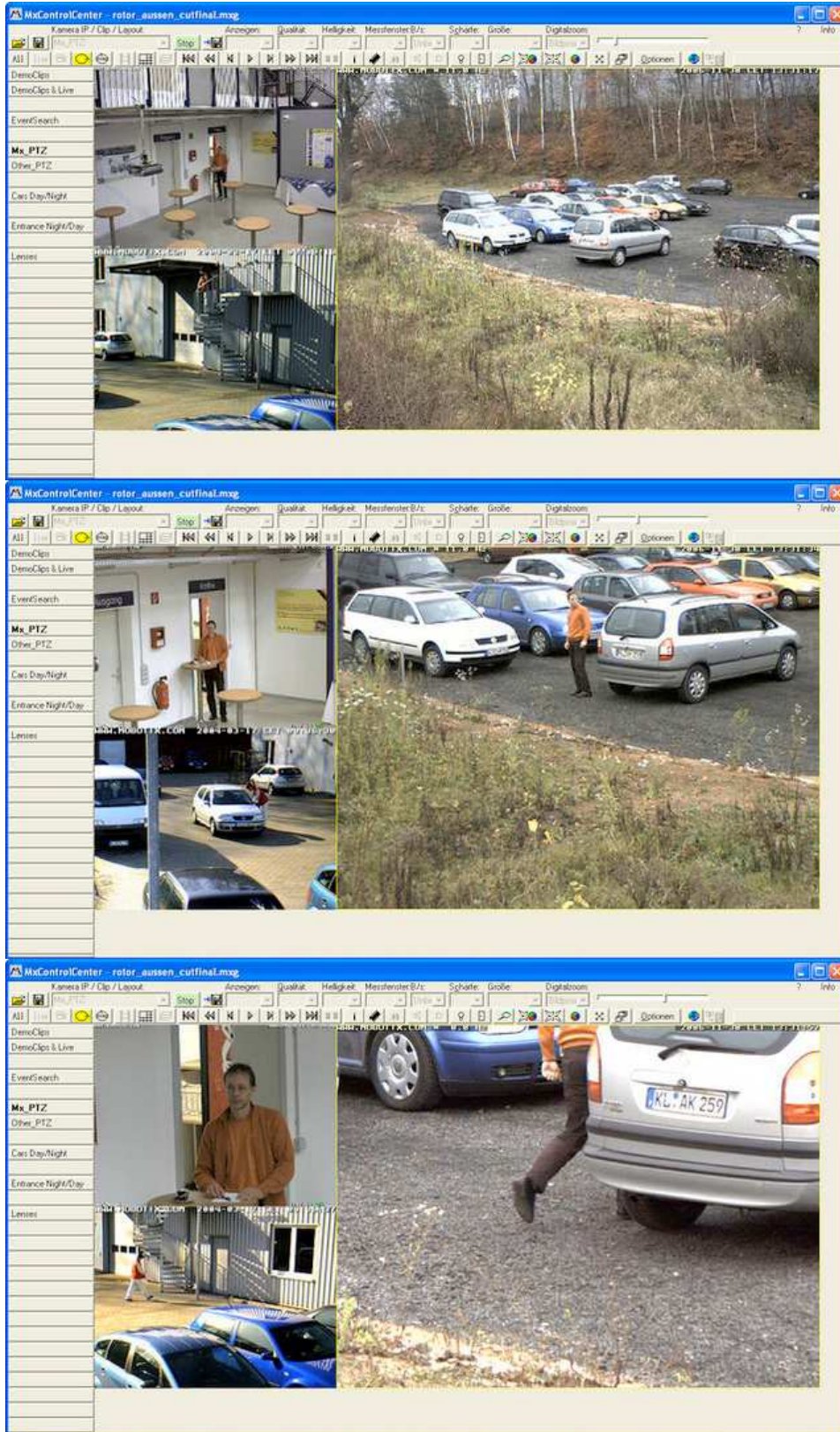
L'égalisation et le panoramique réalisés avec le logiciel MxControlCenter

A gauche, l'image d'origine obtenue avec un objectif grand angle de 180°, et à droite, l'image retravaillée avec MxControlCenter.



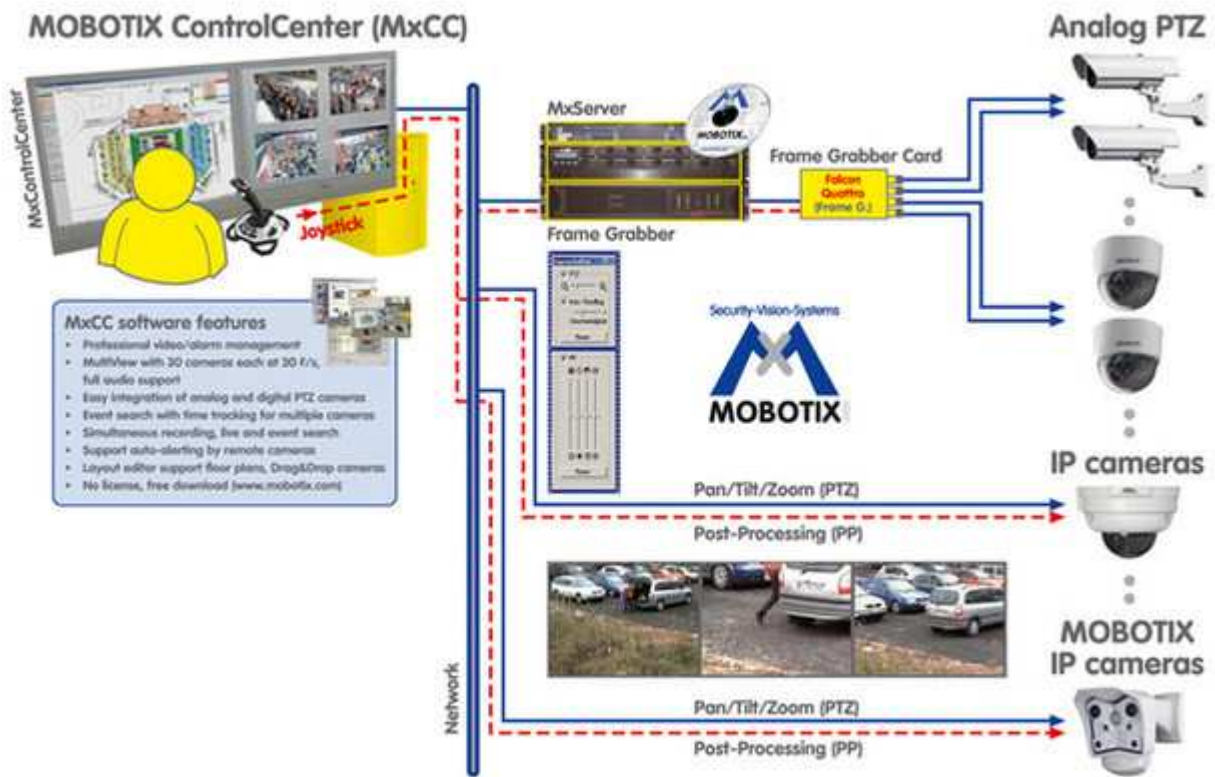


Zooms avec MxControlCenter – les plaques d'immatriculation sont identifiées facilement.



Prise en charge de caméras PTZ analogiques et numériques

MxControlCenter ne rend pas uniquement les images en direct de caméras MOBOTIX ou de caméras Internet IP d'autres fabricants. Il est également possible d'intégrer des images analogiques de caméras d'autres fabricants dans le ce logiciel poste de contrôle professionnel. Les caméras MOBOTIX enregistrent les images et les alertes en interne. Elles peuvent également les envoyer vers une mémoire externe sur un réseau LAN dans une arborescence spéciale à laquelle le MxControlCenter peut accéder pour afficher et analyser les images.





Avantages financiers

1	La meilleure résolution diminuant le nombre de caméras Les capteurs haute résolution 1536 lignes offrent une meilleure vue d'ensemble : Une seule caméra d'angle surveille l'ensemble d'une pièce.
2	Frais d'installation réduits, quelle que soit la distance Une connexion Ethernet standard permet d'utiliser des composants réseau classiques tels que la fibre optique, le cuivre et le sans fil (WLAN).
3	L'enregistrement intelligent réduit l'espace de stockage La technologie d'enregistrement décentralisé du logiciel de la caméra permet de moins solliciter les ordinateurs et de réduire par dix les PCs (DVRs) de stockage.
4	Le taux de rafraîchissement contrôlé réduit les frais de stockage L'ajustement automatique du taux de rafraîchissement contrôlé par événement (mouvements, sons, etc.) réduit la quantité de données et les frais de stockage.
5	Pas de câblage supplémentaire, ni de chauffage nécessaires L'anti-condensation sans chauffage permet d'utiliser l'alimentation par Ethernet (PoE), éliminant ainsi le câblage d'alimentation 230V.
6	Des besoins d'alimentation de secours huit fois moins importants La faible consommation (3 watts) permet une alimentation de secours centralisée pendant toute l'année (pas besoin de chauffage) depuis la salle informatique.
7	Robustes, pratiquement aucune maintenance nécessaire Boîtier composite renforcé en fibres de verre avec protection intégrée des câbles et absence de pièces mécaniques mobiles garantissent la longévité.
8	Logiciel et licence gratuits Le logiciel de contrôle et d'enregistrement est intégré à la caméra. Vous pouvez obtenir de nouvelles fonctions en les téléchargeant gratuitement.
9	Evolutivité illimitée et rentabilité élevée L'ajout des caméras et d'espace de stockage est possible à tout moment pendant l'utilisation. Les paramètres des caméras sont configurables séparément.
10	Fonctions supplémentaires et autres options incluses Prise en charge audio, objectif, support mural et boîtier résistant aux intempéries (-30° à +60°C) inclus ; microphone et haut-parleur dans presque tous les modèles.



Avantages techniques

1	Balayage progressif au lieu du flou demi-image Réalisé par la caméra avec une balance numérique des blancs génère des couleurs d'image nettes et vraies quelque soit l'échelle.
2	Compensation pour les expositions face au soleil et contre-jour Le capteur CMOS sans diaphragme, l'amélioration numérique du contraste et les zones de mesure configurables garantissent un contrôle optimal de l'exposition.
3	Technologie de caméra double: 2 en 1 Deux vues possibles, technologie d'incrustation d'image ou vue panoramique de 180°, une seule caméra : Dual-Fixdome de 3,1 mégapixels.
4	Enregistrement en téra-octets haute performance de longue durée La détection d'événement et l'enregistrement par tampon circulaire permet d'enregistrer facilement 40 flux vidéo fluides sur un seul ordinateur.
5	Enregistrement, recherche et affichage en direct, simultané Vidéos en direct pour plusieurs utilisateurs, enregistrement et recherche d'événement sont possibles en simultané depuis n'importe quel endroit du monde.
6	Encombrement réseau très faible L'efficacité di codec vidéo MxPEG et l'enregistrement déclenché par événement (mouvement, son, etc.) garantissent une charge réseau très faible.
7	Compensation d'enregistrement pendant les défaillances réseau Le tampon circulaire interne permet de compenser les défaillances réseau et la bande passante fluctuante des liaisons sans fil pendant plusieurs minutes.
8	Aucune maintenance nécessaire, de jour comme de nuit Une technologie jour/nuit unique et l'absence de pièces mobiles garantissent une grande sensibilité à la lumière et une fiabilité longue durée.
9	Audio et téléphonie SIP Synchronisation de l'audio (en direct et enregistrement) ; chaque caméra est un téléphone vidéo IP (SIP), avec appel automatique sur alerte et contrôle à distance.
10	MxControlCenter logiciel inclus Technologie double-écran avec plan d'immeuble, positionnement libre de la caméra, recherche, traitement de l'image, correction objectif et contrôle pan/tilt/zoom.



original $2 \times 90^\circ = 180^\circ$

corrected and fusioned

Deux vues possibles, technologie d'incrustation d'image ou vue panoramique de 180° , une seule caméra : Dual-Fixdome de 2,5 mégapixels.

Super grand angle de 90° : une seule caméra surveille l'ensemble d'une pièce. Finesse garantie des détails grâce à la technologie 1536 lignes.



Une caméra dôme IP, ultra-compacte et résistante aux intempéries. Discrétion absolue. Grâce à un champ de vision de 360° , elle peut surveiller les moindres recoins et effectuer des enregistrements en fonction des événements détectés.



Agora Einstein-905 Rue Albert Einstein- BP 60207- 06905 Sophia-Antipolis Cedex - Tél : +33 04 92 90 73 30 - Fax : +33 04 92 90 73 31-
 E-mail : info@atelecom.fr - www.atelecom.fr -
 SARL au capital de 20 000 euros - RCS Grasse 497 647 826 - N° de TVA intracommunautaire FR 00 497 647 826

A TELECOM